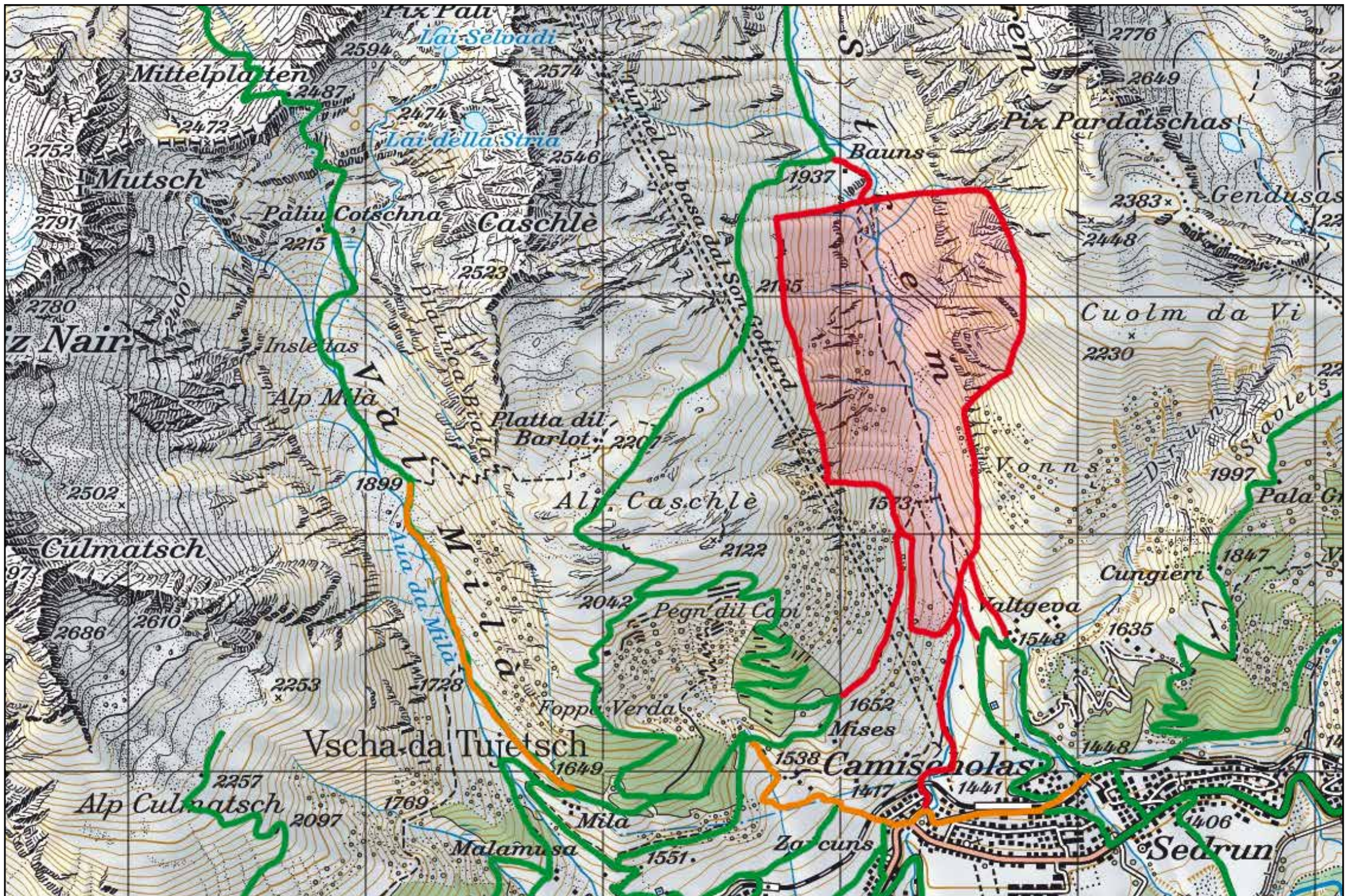


SPERRZONE VAL STREM

INFOLGE FELSSTURZ



— Gesperrte Wanderwege und Sperrzone — Umleitung — Begehbare Wanderwege

Gefährdeter Raum: Val Strem, gesamter Ost- und Westhang, von Prau Strems bis Bauns (Prau Strems – Val dils Calusters – Fantanatschas – Bauns – Baun da Plaunca Gion Giachen – Plaunca Fadal – Vons Sura).

- Warnung:**
1. Nach dem Felssturzereignis vom 14. März 2016 in der Val Strem (Westflanke Cuolm da Vi) werden weitere Nachstürze erwartet.
 2. Es besteht akute Gefahr. Das Betreten des gefährdeten Gebietes ist lebensgefährlich und daher verboten!
 3. Betreten der Sperrzone nur mit Bewilligung und unter Aufsicht der Gemeinde Tujetsch.
 4. Für Schäden an Personen und Sachgütern, die aus Nichtbefolgen dieser Warnung entstehen, wird jede Haftung abgelehnt.



Auskunft betreffend Sperrzone: Telefon 081 920 47 80

7188 Sedrun, 19. April 2016
Gemeinde Tujetsch